

# DAXARA 238F

Caisse basculante renforcée avec 4 ridelles doublées, stockage vertical, timon en V renforcé, plancher monobloc en acier renforcé, ridelles avant et arrière amovibles, roue jockey de série, double suspension avec amortisseurs hydrauliques.

Structure entièrement réalisée en acier galvanisée recyclable à l'infini.  
Remorque homologuée selon les normes en vigueur.

RETROUVEZ NOS DISTRIBUTEURS  
SUR [ERDE.FR](http://ERDE.FR)



**MMA  
(PTAC)**

**750-800-  
900-1000 KG**

**Charge  
Utile**

**493-543-  
643-743 KG**

**Poids à  
vide**

**257 KG**

**Dim. Hors  
tout**

**345x179x  
98cm**

**Dim. Utile**

**225x129x  
40cm**

**Hauteur  
chargement**

**58 cm**

**Charge  
essieu**

**1000 KG**

**Roues**

**185/70R13**

SES ACCESSOIRES 

# SES ACCESSOIRES

**Bâche Plate**



Réf  
**BP230**

**Bâche Haute (30cm)**



Réf  
**BH230**

**Bâche réhausse grillagée**



Réf  
**BR230**

**Bâche Fourgonnette (60cm)**



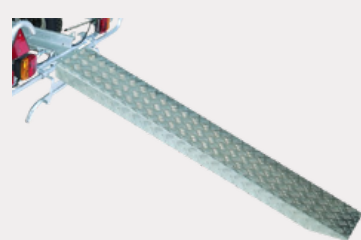
Réf  
**BF230**

**Antivol tête d'attache**



Réf  
**AV004**

**Rampe de chargement**



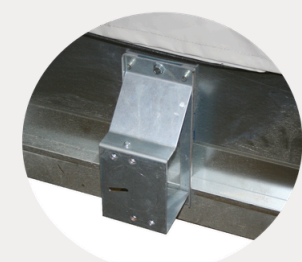
1 mètre  
**RC001**  
1,5 mètre  
**RC150**

**Roue de secours**



Réf  
**RS18510**

**Support de roue de secours**



Réf  
**SPSY**

**Barres porte tout universelles**



Réf  
**BU001**

**Béquilles stabilisatrices**



Réf  
**BS002**

**Capot ABS / Barres de capot**



Capot  
**CP230**  
Barres de capot  
**BC001**

**Porte échelle**



Réf  
**PE210**

**Réhausse Pleines (40cm)**



Réf  
**RR230**

**Réhausse Grillagées (60cm)**



Réf  
**RG230**

**Filet**



Réf  
**FI002**