

# DAXARA 107

**Caisse basculante, stockage vertical, plancher monobloc en acier renforcé, ridelle arrière rabattable et amovible.**

*Structure entièrement réalisée en acier galvanisé recyclable à l'infini.*

*Remorque homologuée selon les normes en vigueur.*

**RETROUVEZ NOS DISTRIBUTEURS  
SUR [ERDE.FR](http://ERDE.FR)**



**MMA  
(PTAC)**

**350 KG**

**Charge  
Utile**

**295 KG**

**Poids à  
vide**

**55 KG**

**Dim. Hors  
tout**

**173x120x84  
cm**

**Dim. Utile**

**106x85x32  
cm**

**Hauteur  
chargement**

**52 cm**

**Charge  
essieu**

**350 KG**

**Roues**

**480x8**

**SES ACCESSOIRES** 



# SES ACCESSOIRES

**Bâche Plate**



Réf  
**BP100**

**Bâche Haute  
(30cm)**



Réf  
**BH100**

**Antivol tête  
d'attache**



Réf  
**AV004**

**Barres porte tout  
universelles**



Réf  
**BU001**

**Roue Jockey**



Relevable D30  
**RJ125**  
Télescopique D48  
**RJ160**

**Rampe de  
chargement**



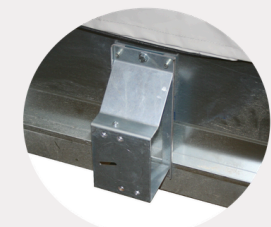
1 mètre  
**RC001**  
1,5 mètre  
**RC150**

**Roue de secours**



Réf  
**RS40710**

**Support de roue  
de secours**



Réf  
**SP050**

